

## МПУ-04

### ПРЕОБРАЗОВАТЕЛЬ УРОВНЯ ГИДРОСТАТИЧЕСКИЙ

Преобразователь МПУ предназначен для измерения порового давления. В основе датчика лежит высокочувствительный пьезорезистивный кремниевый сенсор. Используется фильтр с размером поры 50мкм.



EAC

#### ПРЕИМУЩЕСТВА

- Сенсор: пьезорезистивный
- Диапазон измерения: от 0 до 200 м. в. с.
- Выходной сигнал: 4...20 мА; Hart-протокол
- Стандартная точность:  $\pm 0,5\%$  ВПИ

#### ПРИМЕНЕНИЕ

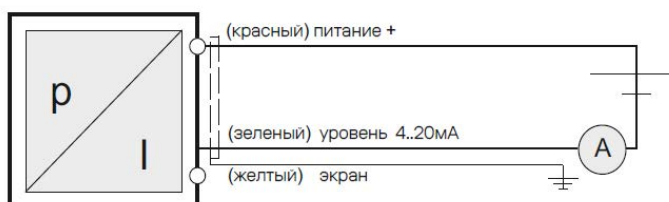
- Гидрогеология и экология
- Лабораторные исследования
- Дорожное строительство
- Сельское хозяйство

**ТЕХНИЧЕСКИЕ ХАРАКТЕРИСТИКИ**

Сенсор	Пьезорезистивный
Диапазоны измерения	0...200 м. в. с
Точность	±0,5%
Выходной сигнал	4..20 мА, Hart
Тип давление	Избыточное
Предельное давление перегрузки	200%
Напряжение питания постоянного тока	12...30 В
Диапазон рабочих температур контролируемой среды	-5...+70 °С
Диапазон рабочих температур окружающего воздуха	-5...+85 °С
Класс пылевлагозащиты	IP68
Материал, контактирующий со средой измерения (мембрана)	Нержавеющая сталь 316
Материал корпуса	Нержавеющая сталь 304
Время отклика	< 4 мс
Вес	245 г
Средний срок службы	10 лет
Средняя наработка на отказ	100 000 часов

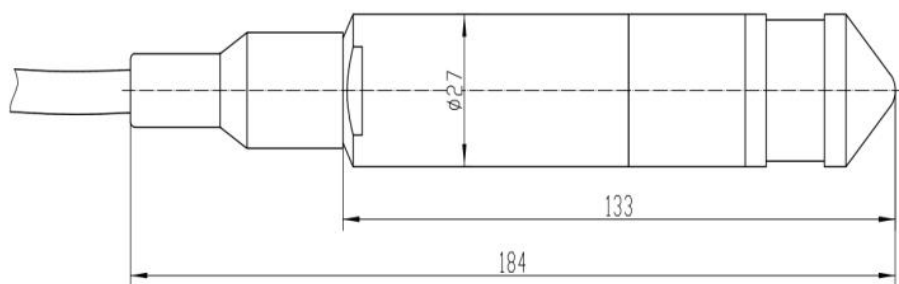
**СХЕМА ПОДКЛЮЧЕНИЯ**

Красный – плюс  
 Зеленый – сигнал 4..20 уровень  
 Желтый – Экран



ГАБАРИТНЫЕ РАЗМЕРЫ

Исполнение 27 мм



**КОД ЗАКАЗА**

		x	x	x	x	x	x	
Тип	МПУ-04							
Диапазон измерения давления	0...200 м.в.с.							
Материал корпуса	Нержавеющая сталь	D1						
Диаметр корпуса, мм	27					C1		
Выходной сигнал	4...20 мА			B1				
	4...20 мА Hart			B2				
Техническое присоединение	без технического присоединения					A1		
Тип кабеля <sup>2</sup>	МПК04 PUR					L4		
	МПК03 FEP					L3		

<sup>1</sup> Указать длину кабеля в (м)