

АКВА МП-900.010

Многопараметрический контроллер
качества воды
АКВА МП-900.010 (8 каналов)

2 модуля расширения



EAC

ПРЕИМУЩЕСТВА

- Цифровая технология
- 1...8 каналов для подключения цифровых датчиков
- Сигнал коммуникаций RS485 Modbus RTU
- Широкий выбор прочных и интеллектуальных датчиков

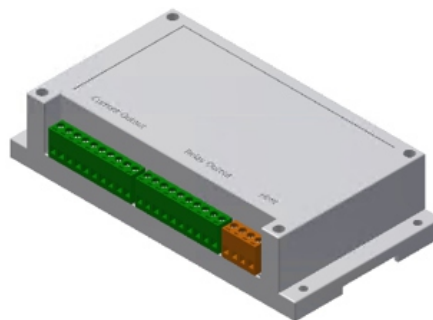
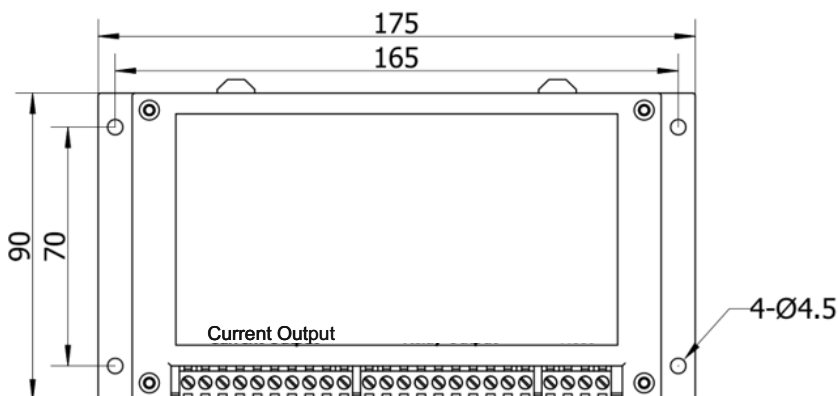
ПРИМЕНЕНИЕ

- Очистка сточных вод (бассейны аэрации для мониторинга / контроля нитрификации / денитрификации процессы)
- Питьевая вода (анализ сырой воды)
- Очистка промышленных стоков (проверка сбросов, контроль и т. д.)
- Рыбоводство и др.

ТЕХНИЧЕСКИЕ ХАРАКТЕРИСТИКИ

Релейное управление	количество каналов	8
Для использования 8-ми каналов необходим модуль расширения (приобретается отдельно)	тип управления	реле очистки
	тип контакта	SPST
	контактная емкость	3 А, 250 В переменного тока
Интерфейс связи	RS-485, MODBUS	
Резервное копирование	все пользователи настройки сохраняются в EEPROM на неопределенный срок	
Журнал истории	7800 записей, настраиваемый интервал	
Условия рабочей среды	0...+60 °С, 0...95 % относительной влажности, без конденсации	
Условия хранения	-20...+70 °С, 0...55 % относительной влажности, без конденсации	
Требования к питанию	100...240 В AC или 18...36 В DC, 24W MAX	
Способы монтажа	Панельный/настенный/канальный	
Размеры	144*144*120 мм	
Степень защиты	IP66	
Вес	1600 г	

Модуль расширения вывода данных:
 5 аналоговых выходов — 0...20 мА/4...20 мА, разрешение 16 бит;
 5 цифровых релейных выходов — 3 А,
 источник питания постоянного тока 9-36 В;
 интерфейс хоста: RS485 Modbus RTU


ГАБАРИТНЫЕ РАЗМЕРЫ


ТЕХНИЧЕСКИЕ ХАРАКТЕРИСТИКИ МОДУЛЬ РАСШИРЕНИЯ**Питание**

Номинальное значение (постоянный ток)	12 В
Температура хранения	9...36 В
Температура среды	5 Вт
Технологическое присоединение	Да
Давление измеряемой среды	RS485, Modbus-RTU

Аналоговые выходы

Количество аналоговых выходов	5
Класс защиты	0...20 мА
Класс защиты корпуса	1000 Ом
Выходной сигнал	16 бит
Дисплей	0,03 мА

Релейные выходы

Количество релейных выходов	5
Коммутационная способность при активной нагрузке, не более (постоянный ток)	3 А, 30 В
Коммутационная способность при активной нагрузке, не более (переменный ток)	3 А, 250 В
Количество рабочих циклов, не более	Механически 10 млн, при номинальном напряжении нагрузки 100 000

Условия окружающей среды

Температура окружающей среды во время работы	0...+60 °С
Температура окружающей среды при хранении/транспортировке	-2...+70 °С
Относительная влажность, макс.	95 %, без конденсации
Способ крепления	Настенный монтаж, DIN-рейка 35 мм
Применимые провода	0,2...2,5 мм ² ; 24...12 AWG
Размер	175 x 90 x 40 мм
Вес	250 г